

Entdecken Sie einzigartige Attraktionen  
und Sehenswürdigkeiten im

## Ilztal & Dreiburgenland

Die neue Ilztal-Gästekarte bietet Ihnen eine Vielzahl  
von Vergünstigungen und Ermäßigungen in allen  
Ferienorten im  
Ilztal & Dreiburgenland.

Ihr Gastgeber wird Ihnen die Gästekarte  
bei der Anmeldung gerne aushändigen!

Fragen Sie einfach an der Kasse  
der teilnehmenden Einrichtungen oder in den  
Tourist-Infos nach den Ermäßigungen!



Museumsdorf Bayerischer Wald

## Ihre Vorteile

- Ermäßigter Eintritt in die Museen
  - 1 € im Museumsdorf Bayerischer Wald
  - 1 € im Keltendorf Gabreta
  - 1,50 € im Modellbahnmuseum  
Rocktäschel, Attenberg
- Ermäßigter Eintritt auf dem  
Baumwipfelpfad in Neuschönau
  - 1 € für Erwachsene
  - 0,50 € für Kinderbei Kauf der Karten in den Tourist-Infos
- Ermäßigter Eintritt in die Bäder
- Ermäßigter Eintritt in die Sonnentherme  
Eging bei Kauf der Badekarten in den  
Tourist-Infos
- 20% Ermäßigung auf Ihren Einkauf bei  
Sport Michetschläger in Perlesreut (außer  
S.Oliver und bereits reduzierte Ware)
- 10% Ermäßigung auf ein Essen Ihrer Wahl
  - im Salzweger Hof, Salzweg  
(außer „Renner“)
  - im Gasthaus Mühlhiasl, Museumsdorf  
Bayerischer Wald (April-Oktober)
  - im Gasthaus „Zum Schmidbauer“,  
Thurmansbang
  - im Gasthof Loderhof, Thurmansbang
  - im Gasthof zur Linde, Thurmansbang
  - im Gasthof zur Post, Thurmansbang
  - im Landgasthaus Geisselstein, Solla
  - in der Pizzeria La Locanda, Thannberg
- 4 € Ermäßigung im Naturhochseilpark  
Schönberg
- 4 € Ermäßigung Tageskarte Studio&Sauna  
im Fitness-Studio LaFit in Hutthurm
- 10% Ermäßigung für einen Einkauf
  - im Kunstbahnhof Neuwerth, Ruderting
  - im Culinarium der Apotheke Hutthurm
  - im Weinhandel Unrecht,  
Thurmansbang, Ortsteil Kneisting
- 10% Ermäßigung auf Kutschfahrten bei  
Kutschen-Rauscher, Saldenburg/Unteröd
- 2 € Ermäßigung/Stunde Tennisplatz  
Röhrnbach
- 2 € Ermäßigung auf Schneeschuhverleih,  
Tourist-Info Thurmansbang
- 2 € Ermäßigung auf Stadtfuchs-  
Kostümtheater-Touren in Passau
- 1 € Ermäßigung auf Ruderbootverleih in der  
Schrottenbaumühle, Fürsteneck
- 1 € Ermäßigung auf e-Bike-Verleih,  
Tourist-Info Tittling
- 1 € Ermäßigung auf die Super-Autowäsche  
in der ESSO Station Sageder, Neukirchen
- 1 € Ermäßigung auf die Kegelbahnen in der  
Pension Monika, Wolfersreut und im Hotel  
Gross, Ringelai
- 1 € Ermäßigung beim Kauf der  
Dreiburgenland-Wanderkarte
- Kostenloser Internetzugang im Foyer des  
Rathauses in Schönberg
- Kostenlose Teilnahme an geführten  
Wanderungen
- Kostenloses Informations- und  
Kartenmaterial, erhältlich in den Tourist-  
Infos

**und vieles mehr...**

## Lieber Gast,

unser Wunsch ist es, Ihnen ein Lächeln ins Gesicht zu zaubern! Damit uns dies gelingt, bitten wir Sie um einige Angaben zu Ihrem derzeitigen Urlaub im Ilztal & Dreiburgenland. Selbstverständlich werden Ihre Angaben anonym behandelt und sind absolut freiwillig.

Wie sind Sie auf das Ilztal & Dreiburgenland als Urlaubsziel **zum ersten Mal** aufmerksam geworden? Mehrfachnennungen möglich!

- Persönliche Empfehlung
- Prospekt(e)/Reisekataloge
- Reiseführer
- www.ilztal.de                      ○ Internet allgemein
- Anzeigen und Inserate in Zeitungen/Zeitschriften
- Reiseberichte in Zeitungen/Zeitschriften
- Messen, Reisemärkte
- Fernsehbericht
- Sonstiges \_\_\_\_\_

Welche der folgenden Aktivitäten unternehmen Sie während dieses Urlaubs? Mehrfachnennungen möglich!

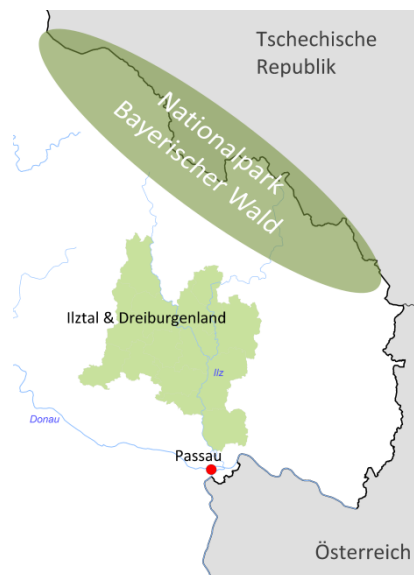
- Allgemeine Wanderungen
- Wandern an der Ilz
- Radfahren (nicht Mountainbike)
- Mountainbiking
- Besuch einer Veranstaltung
- Schwimmen/Baden in einem See/Naturbad
- Schwimmen/Baden in öffentlichem Frei-/ Hallenbad
- Reiten
- Angeln
- Besuch der Stadt Passau
- Besuch des Nationalparks Bayerischer Wald
- Besuch des Museumsdorfs Bayerischer Wald
- Besuch des Keltendorfs Gabreta
- Besuch des Kletterwalds in Schönberg
- Besuch der Westernstadt Pullman City
- Shopping/Einkaufen
- Wellnessangebote nutzen
- Regionale Spezialitäten kosten

Was hat Ihnen hier im Ilztal & Dreiburgenland am allerbesten gefallen? Was war Ihr persönliches Highlight“?

**Herzlichen Dank! Wir bitten Sie den Fragebogen bei Ihrem Gastgeber oder in der Tourist-Info abzugeben.**

## Die Ilztal-Gästekarte ist derzeit in folgenden Gemeinden erhältlich:

- Markt Perlesreut
- Gemeinde Ringelai
- Gemeinde Saldenburg
- Luftkurort Thurmansbang
- Markt Röhrnbach
- Gemeinde Fürsteneck
- Markt Tittling
- Gemeinde Fürstenstein
- Gemeinde Neukirchen v. Wald
- Markt Hutthurm
- Gemeinde Ruderting
- Gemeinde Salzweg



*ilztal* UND DREIBURGENLAND IM BAYERISCHEN WALD

# Ihre Gästekarte

# Ihre Vorteile

TouristInfo - Marktplatz 10 - 94104 Tittling - Tel. 08504/40114